

СОГЛАСОВАНО

ИНВ. N ПОДЛ. ПОДПИСЬ И ДАТА ВЗАМ. ИНВ. N

Изм.	Кол.уч.	Лист	N док.	Подпись	Дата
Г А П	Гаранин	<i>Гаранин</i>		05.11	
Проверил	Бушуева	<i>Бушуева</i>		05.11	
Разработал	Неустроева	<i>Неустроева</i>		05.11	

АКБ.122-01-АРИ

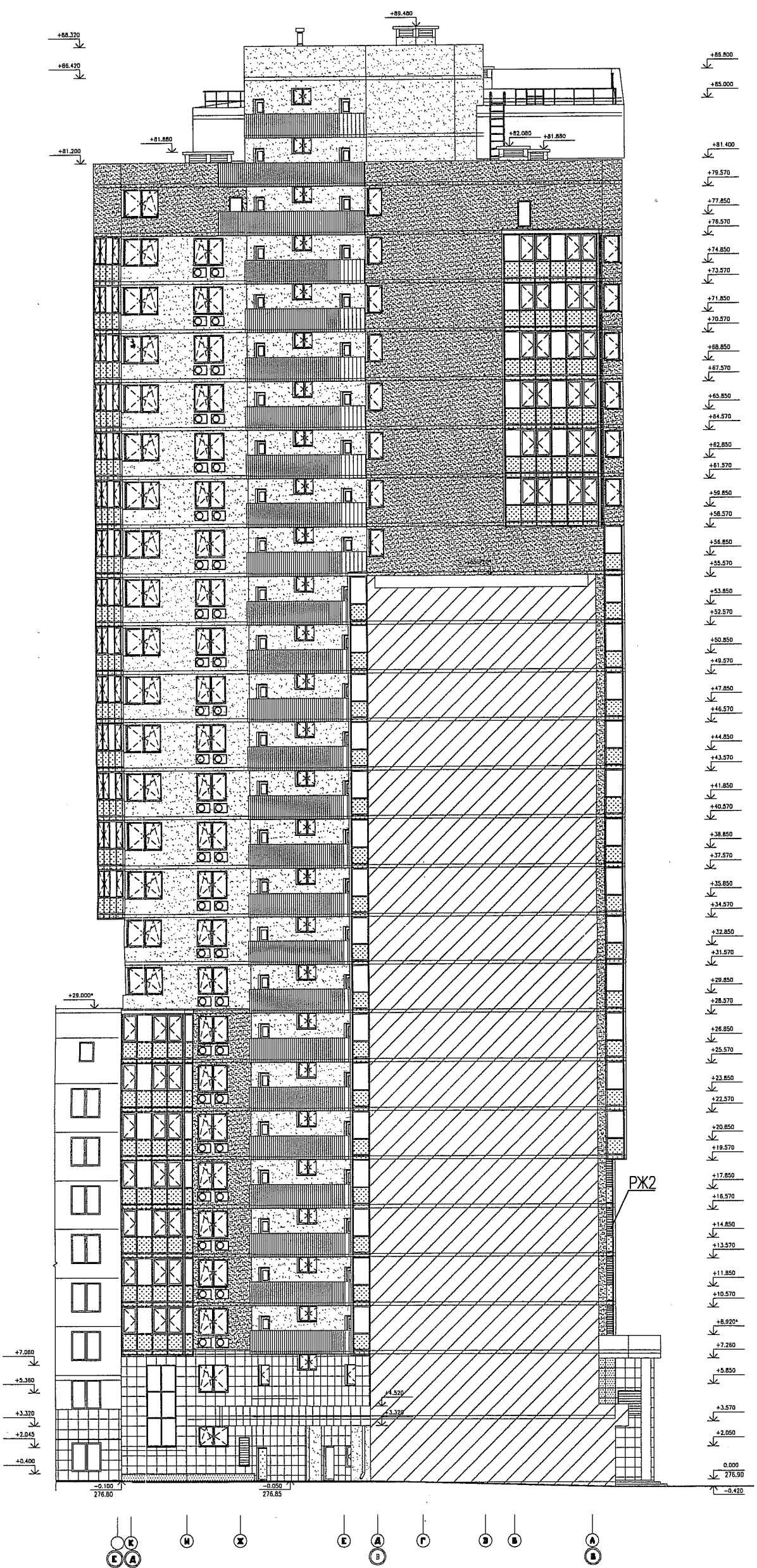
Жилые дома повышенной этажности с торгово-офисными помещениями, пристроенным детским садом и подземным паркингом по улице Московской-Куйбышева-Шейнкмана в Ленинском районе г. Екатеринбурга.

ПУСКОВОЙ КОМПЛЕКС 1
26-этажный односекционный
жилой дом

Стадия	Лист	Листов
Р	5	

Схема расположения наружных
блоков кондиционеров (БК).
Фасад 13-1

ЗАО КОРПОРАЦИЯ
АТОМСТРОЙКОМПЛЕКС



СОГЛАСОВАНО

ИНВ. N ПОДПЛ. ПОДПИСЬ И ДАТА ВЗАМ. ИНВ. N

Изм.	Кол.уч.	Лист	N док.	Подпись	Дата
Г А П		Гаранин		<i>Гаранин</i>	05.11
Проверил		Бушуева		<i>Бушуева</i>	05.11
Разработал		Неустроева		<i>Неустроева</i>	05.11

АКБ.122-01-АРИ

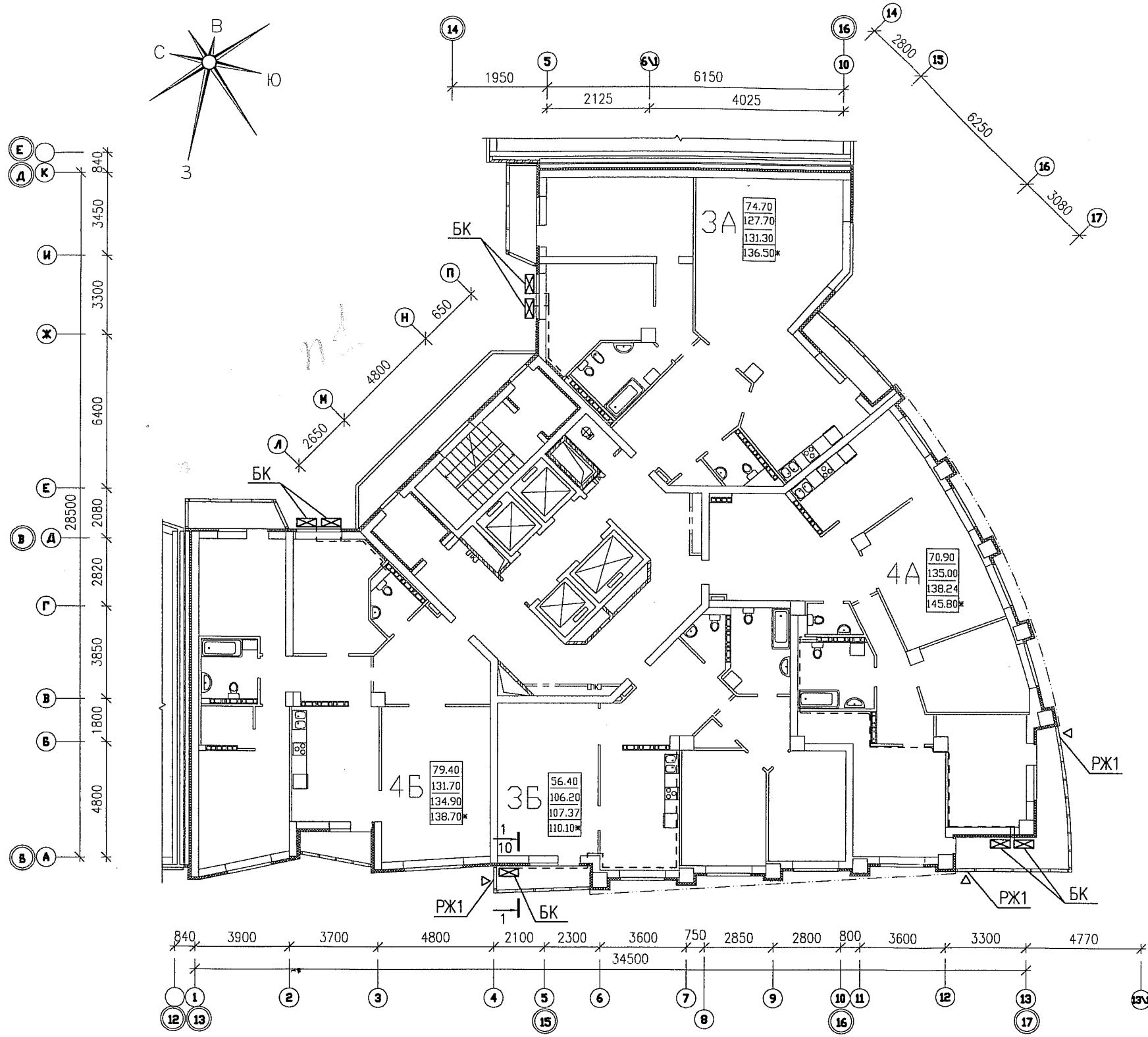
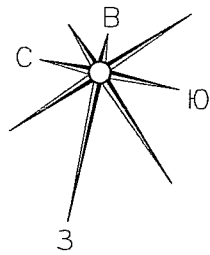
Жилые дома повышенной этажности с торгово-офисными помещениями, пристроенным детским садом и подземным паркингом по улице Московской-Куйбышева-Шейнкмана в Ленинском районе г. Екатеринбурга.

ПУСКОВОЙ КОМПЛЕКС 1
26-этажный односекционный
жилой дом

Стадия	Лист	Листов
Р	4	

Схема расположения наружных
блоков кондиционеров (БК).
Фасад К-А

ЗАО КОРПОРАЦИЯ
АТОМСТРОЙКОМПЛЕКС



1. Смотреть совместно с планами отделочных работ.
2. На данных участках витражей, заменить остекление на жалюзийную решетку из профиля ПП-60/27, с полимерным покрытием в цвет витражей (RAL 5014).

УСЛОВНЫЕ ОБОЗНАЧЕНИЯ

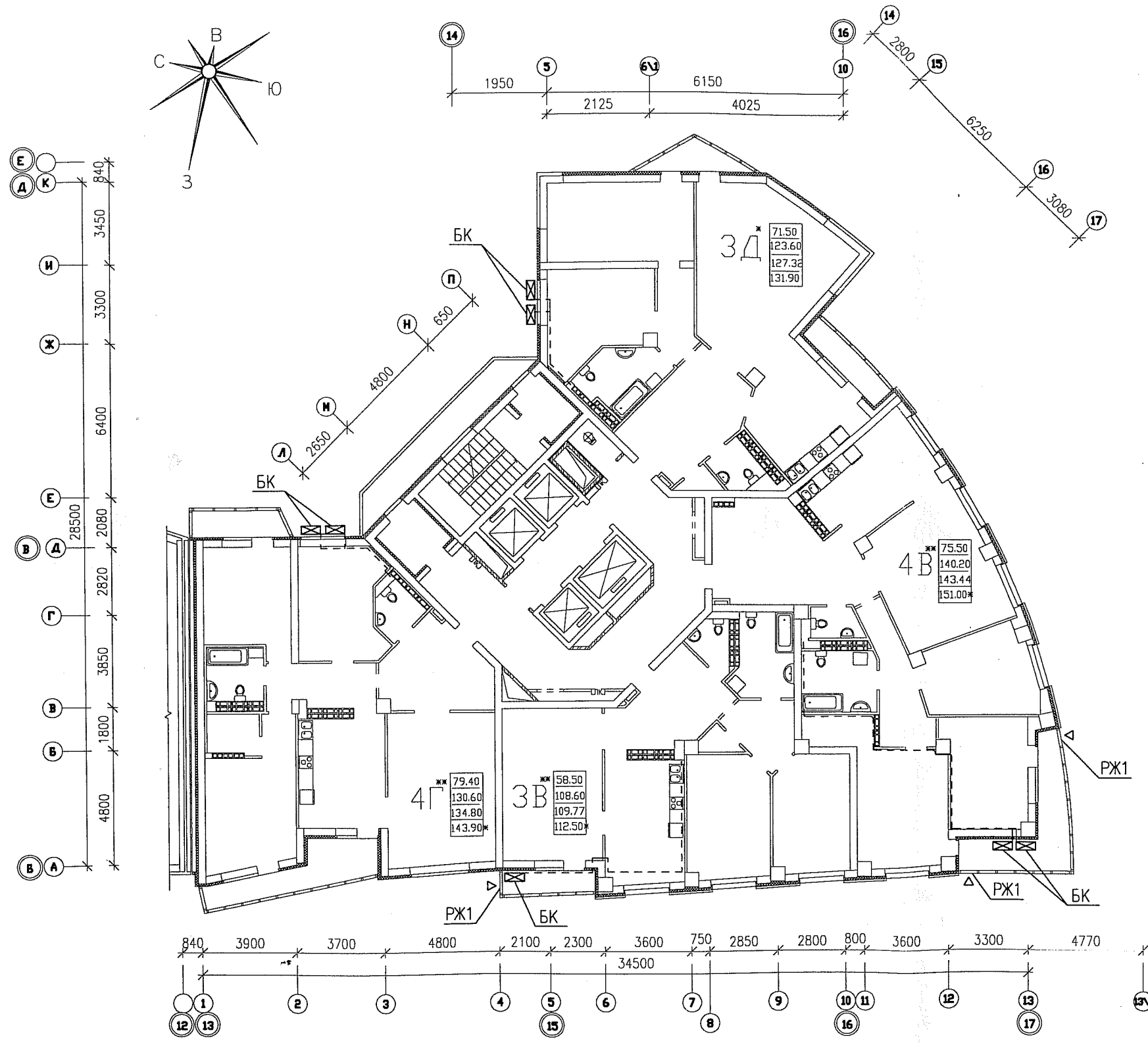
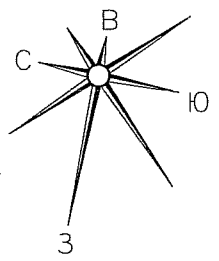
△ — см.п.2

☒ — БК, наружный блок кондиционера

┌ — дренаж

АКБ.122-01-АРИ					
Жилые дома повышенной этажности с торгово-офисными помещениями, пристроенным детским садом и подземным паркингом по улице Московской-Куйбышева-Шейнкмана в Ленинском районе г. Екатеринбурга.					
ПУСКОВОЙ КОМПЛЕКС 1 26-этажный односекционный жилой дом				Стадия	Лист
				Р	6
Схема установки наружных блоков кондиционеров, на 3...6 этажах				ЗАО КОРПОРАЦИЯ АТОМСТРОЙКОМПЛЕКС	
Изм.	Кол.уч.	Лист	N док.	Подпись	Дата
Г А П		Гаранин		<i>Гаранин</i>	05.11
Проверил		Бушуева		<i>Бушуева</i>	05.11
Разработал		Неустроева		<i>Неустроева</i>	05.11

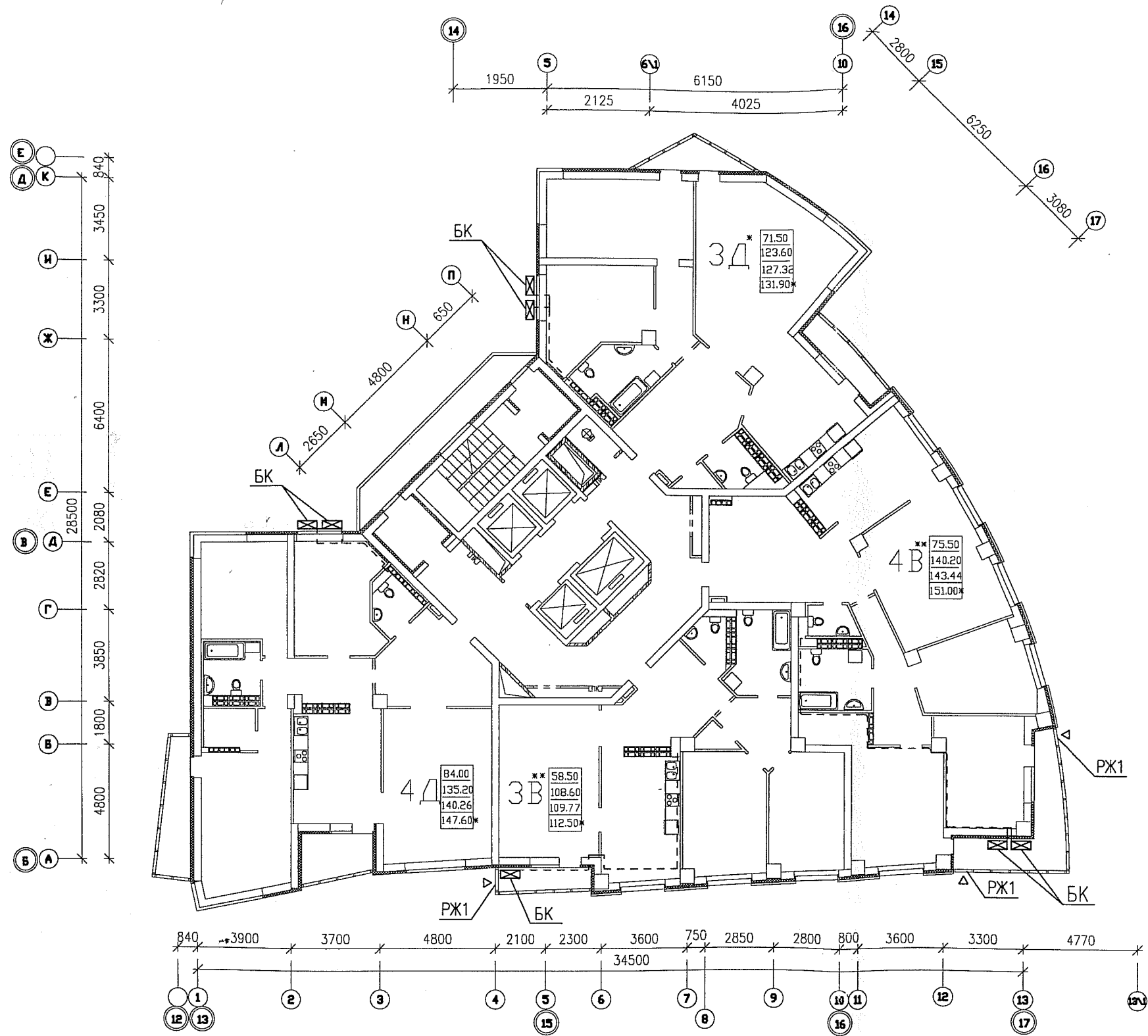
ИНВ. N ПОДЛ. ПОДПИСЬ И ДАТА ВЗАМ. ИНВ. N



1. Общие указания и условные обозначения см.л.б.

ИНВ. N ПОДЛ. ПОДПИСЬ И ДАТА ВЗАМ. ИНВ. N

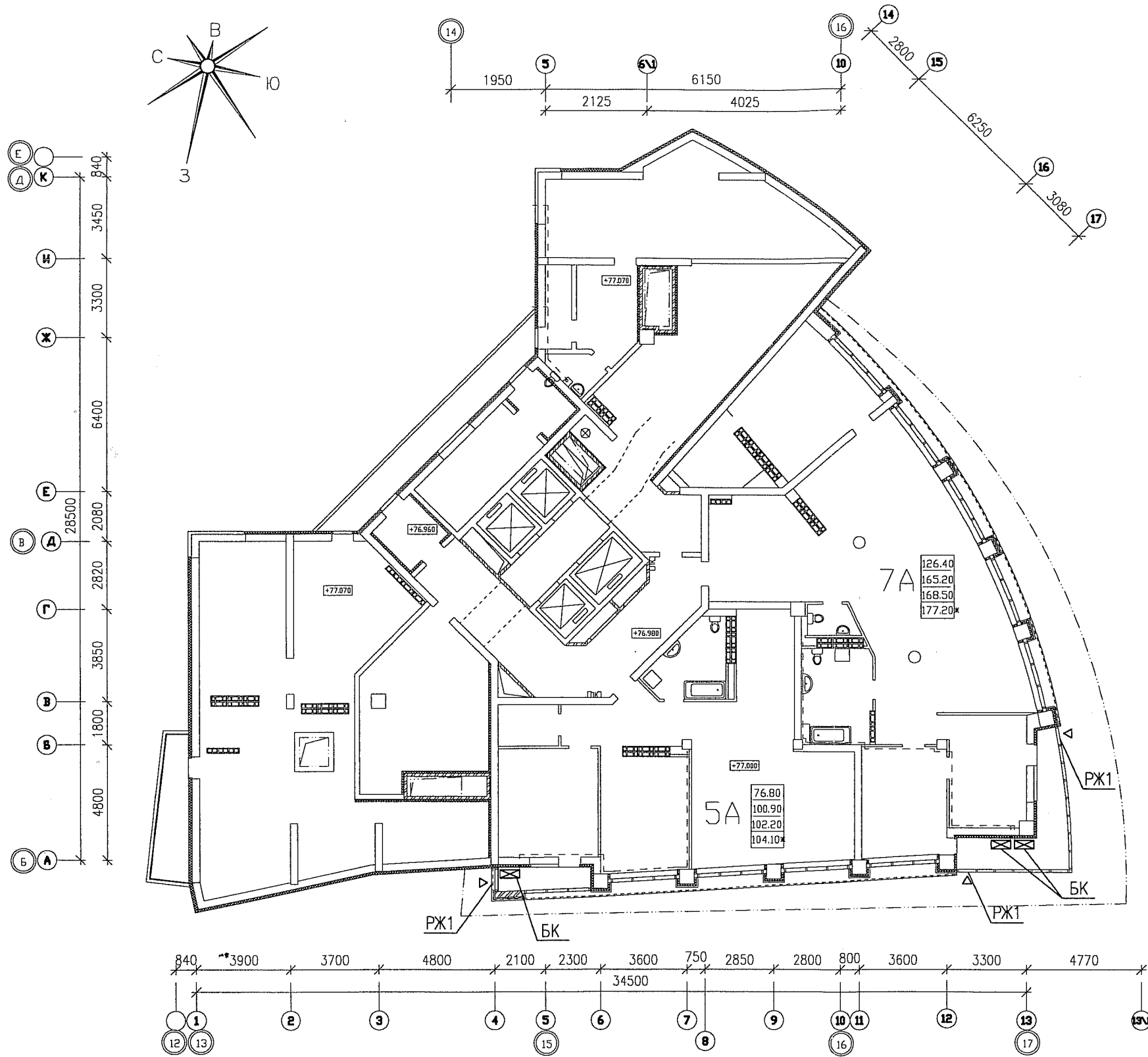
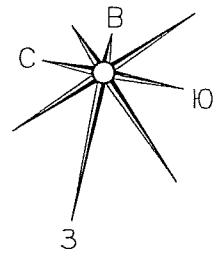
						АКБ.122-01-АРИ					
						Жилые дома повышенной этажности с торгово-офисными помещениями, пристроенным детским садом и подземным паркингом по улице Московской-Куйбышева-Шейнкмана в Ленинском районе г. Екатеринбурга.					
						ПУСКОВОЙ КОМПЛЕКС 1 26-этажный односекционный жилой дом			Стадия	Лист	Листов
									Р	7	
						Схема установки наружных блоков кондиционеров, на 7...19 этажах					
Г А П	Гаранин				05.11	ЗАО КОРПОРАЦИЯ АТОМСТРОЙКОМПЛЕКС					
Проверил	Бушуева				05.11						
Разработал	Неустроева				05.11						



1. Общие указания и условные обозначения см.л.б.

ИНВ. N ПОДЛ. ПОДПИСЬ И ДАТА ВЗАМ. ИНВ. N

АКБ.122-01-АРИ						
Жилые дома повышенной этажности с торгово-офисными помещениями, пристроенным детским садом и подземным паркингом по улице Московской-Куйбышева-Шейнкмана в Ленинском районе г. Екатеринбурга.						
ПУСКОВОЙ КОМПЛЕКС 1 26-этажный односекционный жилой дом				Стадия	Лист	Листов
				Р	8	
Изм.	Кол.уч.	Лист	N док.	Подпись	Дата	
Г А П	Гаранин	<i>Гаранин</i>			05.11	
Проверил	Бушуева	<i>Бушуева</i>			05.11	
Разработал	Неустроева	<i>Неустроева</i>			05.11	
Схема установки наружных блоков кондиционеров, на 20...25 этажах						
ЗАО КОРПОРАЦИЯ АТОМСТРОЙКОМПЛЕКС						



1. Общие указания и условные обозначения см.л.б.

ИНВ. N ПОДЛГ. ПОДПИСЬ И ДАТА ВЗАМ. ИНВ. N

Изм.	Кол.уч.	Лист	N док.	Подпись	Дата
Г А П		Гаранин		<i>Гаранин</i>	05.11
Проверил		Бушуева		<i>Бушуева</i>	05.11
Разработал		Неустроева		<i>Неустроева</i>	05.11

АКБ.122-01-АРИ

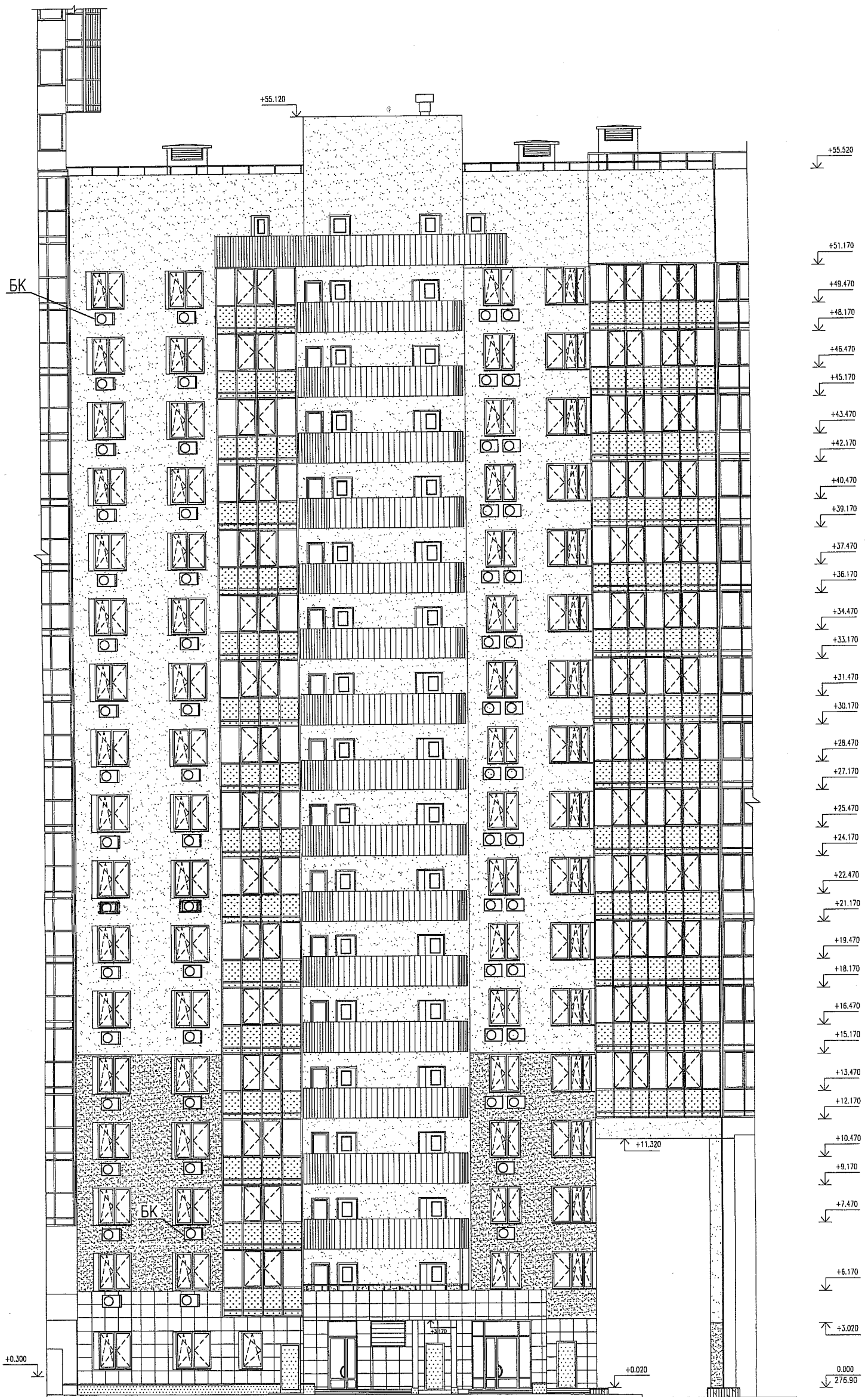
Жилые дома повышенной этажности с торгово-офисными помещениями, пристроенным детским садом и подземным паркингом по улице Московской-Куйбышева-Шейнкмана в Ленинском районе г. Екатеринбурга.

ПУСКОВОЙ КОМПЛЕКС 1
26-этажный односекционный жилой дом

Стадия	Лист	Листов
Р	9	

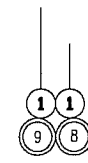
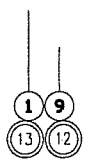
Схема установки наружных блоков кондиционеров, на 26 этаже





СОГЛАСОВАНО	

ИНВ. N ПОДЛ	ПОДПИСЬ И ДАТА	ВЗАМ. ИНВ. N



Изм.	Кол.уч.	Лист	N док.	Подпись	Дата
Г А П		Гаранин		<i>Гаранин</i>	05.11
Проверил		Бушueva		<i>Бушueva</i>	05.11
Разработал		Неустроева		<i>Неустроева</i>	05.11

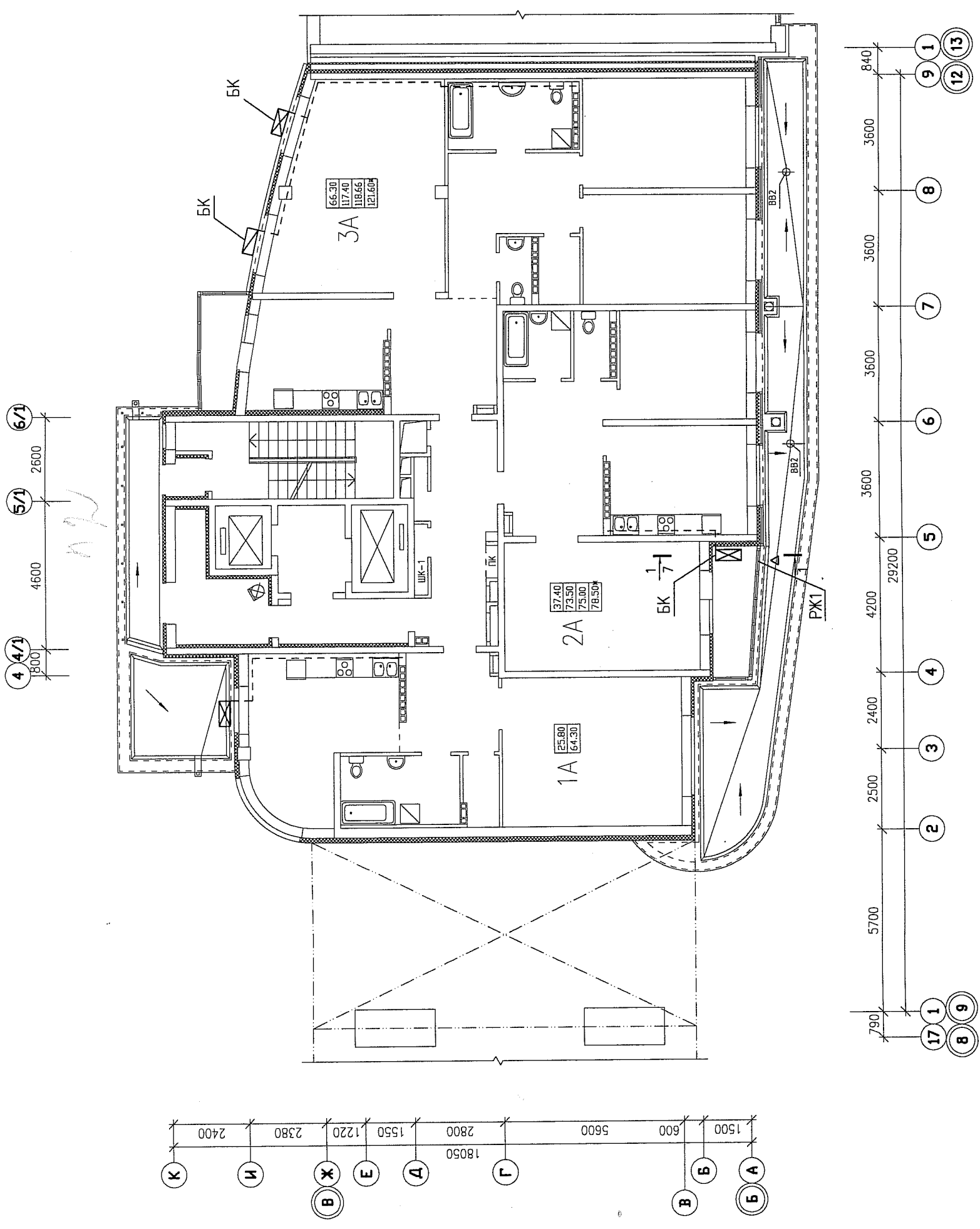
АКБ.122-01А-АРИ

Жилые дома повышенной этажности с торгово-офисными помещениями, пристроенным детским садом и подземным паркингом по улице Московской-Куйбышева-Шейнкмана в Ленинском районе г. Екатеринбурга.

ПУСКОВОЙ КОМПЛЕКС 1 17 этажный односекционный жилой дом	Стадия	Лист	Листов
	Р	3	

Схема расположения наружных блоков кондиционеров (БК).
Фасад 9-1

ЗАО КОРПОРАЦИЯ
АТОМСТРОЙКОМПЛЕКС



ИНВ. И ПОДП. ПОДПИСЬ И ДАТА ВЗАМ. ИНВ. И

1. Смотреть совместно с планами отделочных работ.
2. На данных участках витражей, заменить остекление на жалюзийную решетку из профиля ПП-60/27, с полимерным покрытием в цвет витражей (RAL 5014).

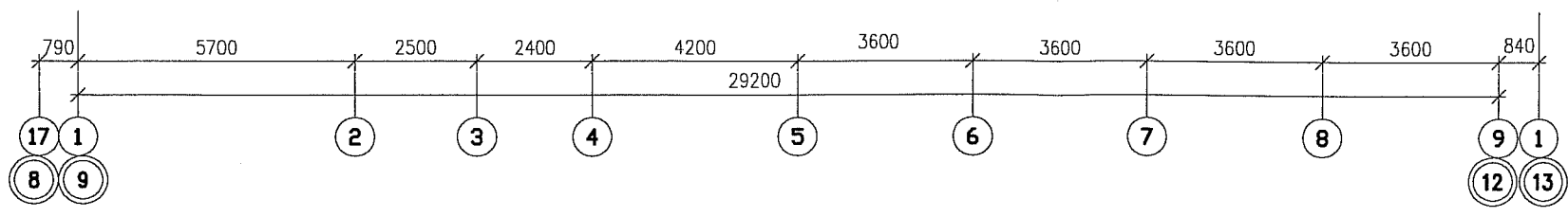
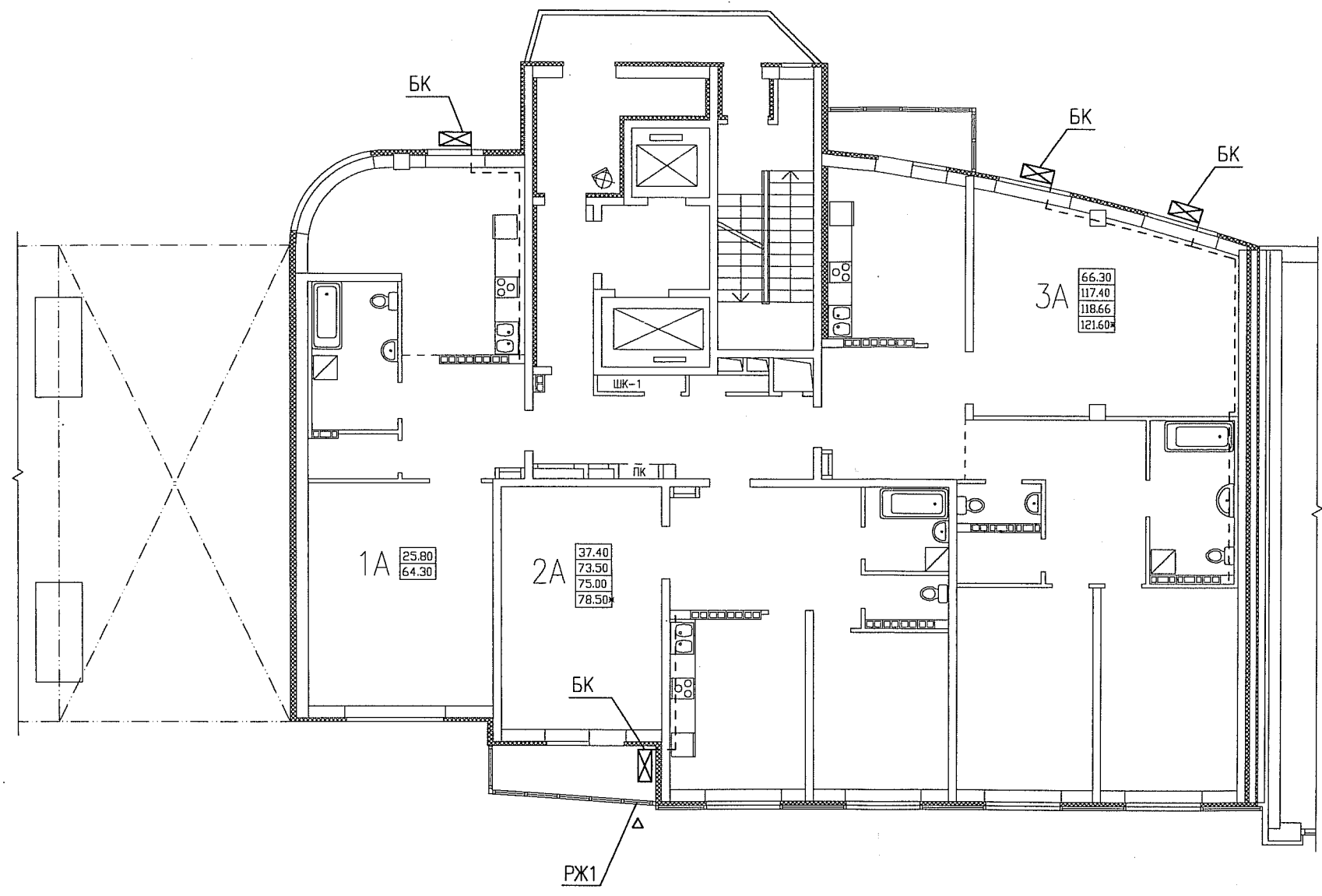
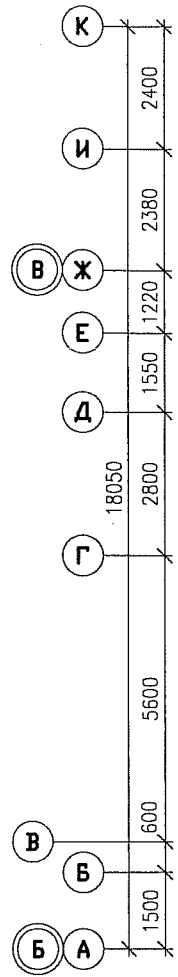
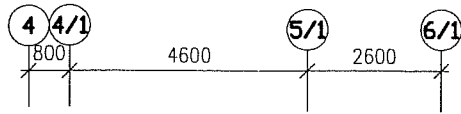
АКБ.122-01А-АРИ

Жилые дома повышенной этажности с торгово-офисными помещениями, пристроенным детским садом и подземным паркингом по улице Московской-Курбышева-Шейнкмана в Ленинском районе г. Екатеринбург.		Стадия	Лист	Листов
ПУСКОВОЙ КОМПЛЕКС 1		Р	4	
17 этажный односекционный жилой дом				
Схема установки наружных блоков кондиционеров, на 2 этаже				
Г. А. П.	Гаранин	05.11		
Проверил	Бушуева	05.11		
Разработал	Неустроева	05.11		

УСЛОВНЫЕ ОБОЗНАЧЕНИЯ

- △ - см.п.2
- ☒ - БК, наружный блок кондиционера
- ┌- ГЖ1 - дренаж

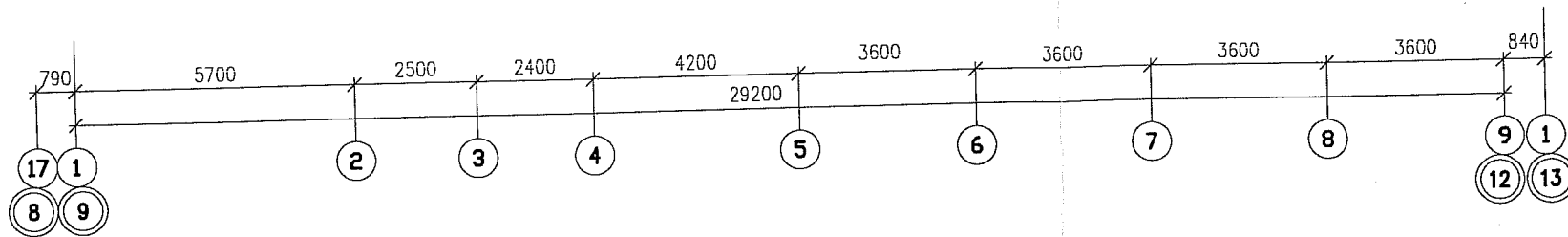
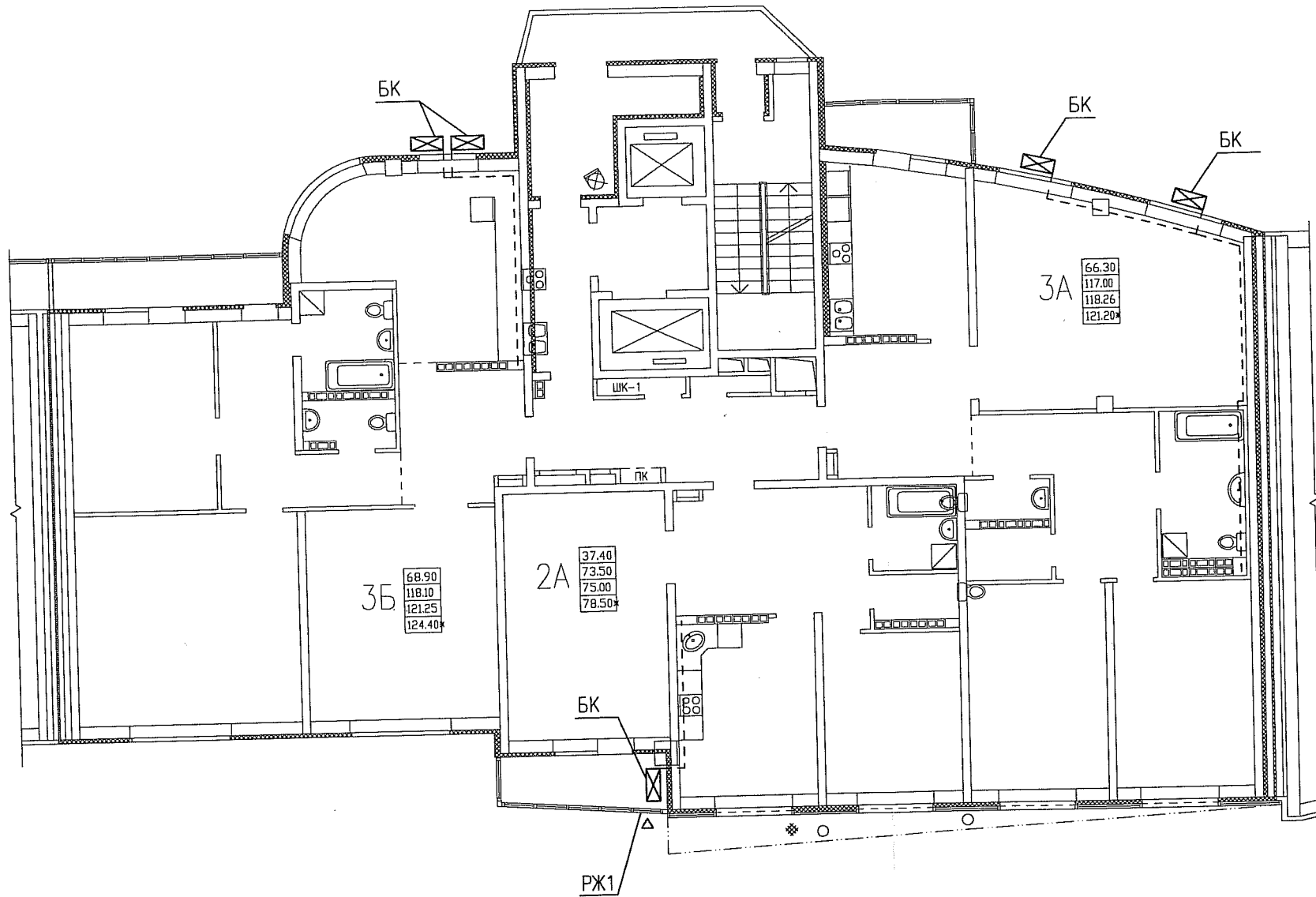
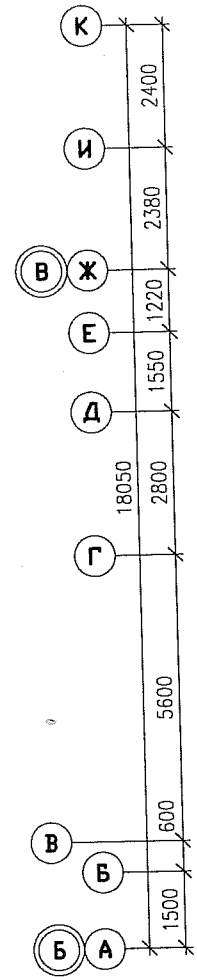
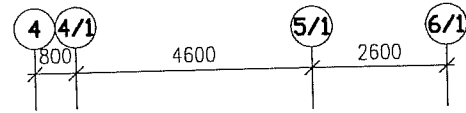
ЗАО КОРПОРАЦИЯ
АТОМСТРОЙКОМПЛЕКС



1. Общие указания и условные обозначения см.л.4.

ИНВ. N ПОДЛ. ПОДПИСЬ И ДАТА ВЗАМ. ИНВ. N

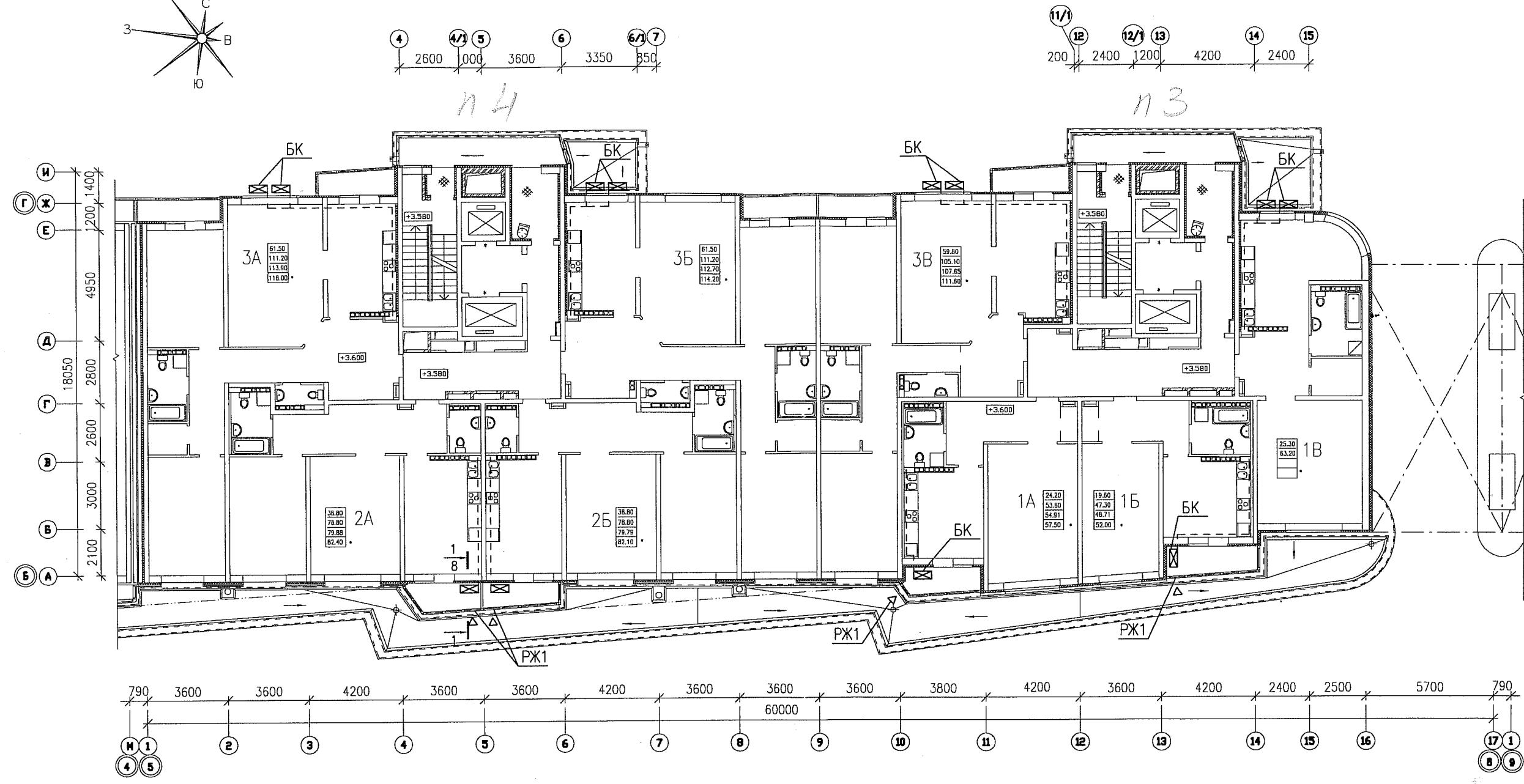
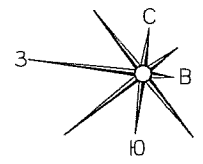
					АКБ.122-01А-АРИ			
					Жилье дома повышенной этажности с торгово-офисными помещениями, пристроенным детским садом и подземным паркингом по улице Московской-Куйбышева-Шейнкмана в Ленинском районе г. Екатеринбурга.			
Изм.	Кол.уч.	Лист	N док.	Подпись	Дата	Стация	Лист	Листов
						Р	5	
					ПУСКОВОЙ КОМПЛЕКС 1 17-этажный односекционный жилой дом			
Г А П	Гаранин	<i>Гаранин</i>		05.11	Схема установки наружных блоков кондиционеров, на 3, 4 этажах			
Проверил	Бушуева	<i>Бушуева</i>		05.11				
Разработал	Неустроева	<i>Неустроева</i>		05.11				
						ЗАО КОРПОРАЦИЯ АТОМСТРОЙКОМПЛЕКС		



1. Общие указания и условные обозначения см.л.4.

ИНВ. N ПОДЛ. ПОДПИСЬ И ДАТА ВЗАМ. ИНВ. N

					АКБ.122-01А-АРИ			
					Жилые дома повышенной этажности с торгово-офисными помещениями, пристроенным детским садом и подземным паркингом по улице Московской-Куйбышева-Шейнкмана в Ленинском районе г. Екатеринбурга.			
Изм.	Кол.уч.	Лист	N док.	Подпись	Дата			
						ПУСКОВОЙ КОМПЛЕКС 1 17-этажный односекционный жилой дом		
						Стадия	Лист	Листов
						Р	6	
Г А П	Гаранин	<i>Г.А.П.</i>		05.11	Схема установки наружных блоков кондиционеров, на 5-17 этажах			
Проверил	Бушуева	<i>Б.С.</i>		05.11				
Разработал	Неустроева	<i>Н.С.</i>		05.11				
						ЗАО КОРПОРАЦИЯ АТОМСТРОЙКОМПЛЕКС		



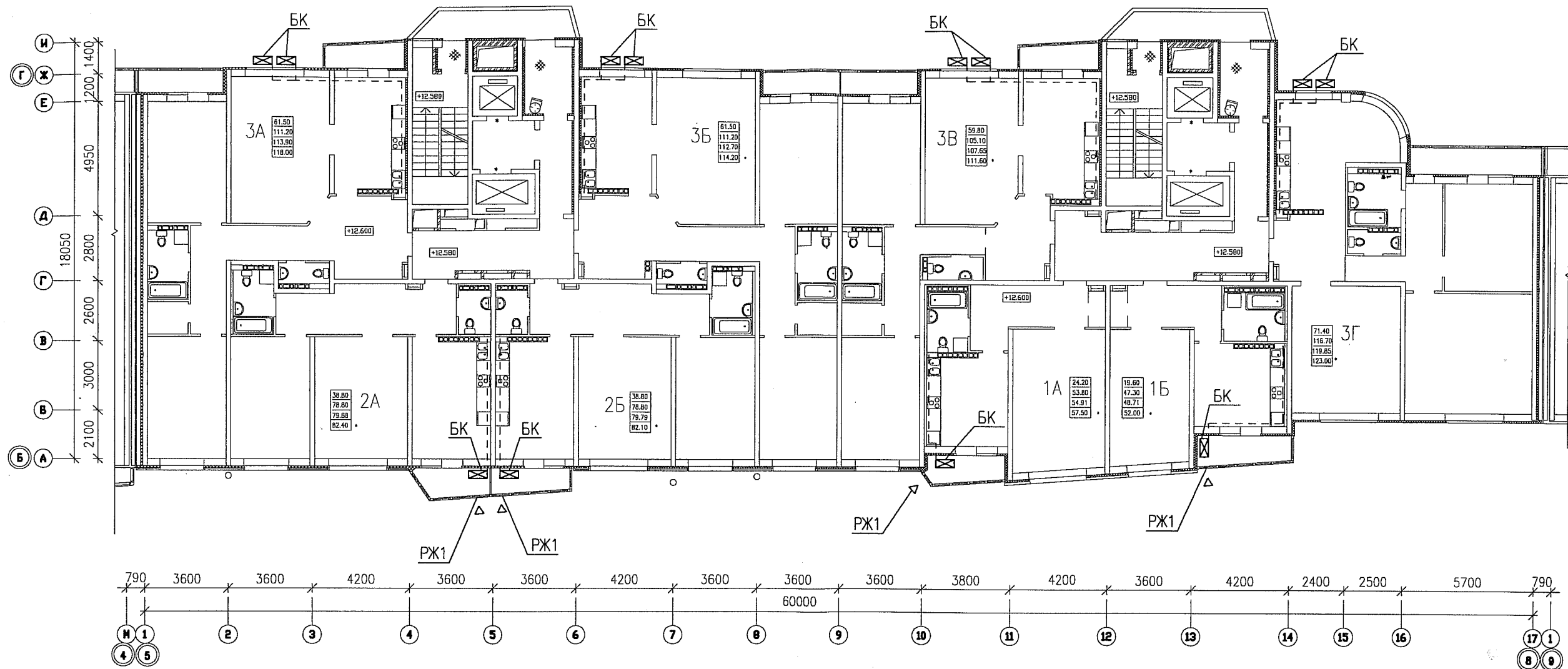
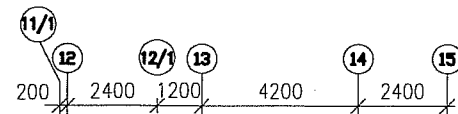
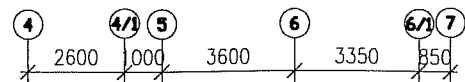
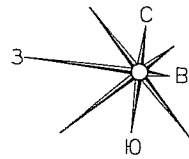
1. Смотреть совместно с планами отделочных работ.
2. На данных участках витражей, заменить остекление на жалюзийную решетку из профиля ПП-60/27, с полимерным покрытием в цвет витражей (RAL 5014).

УСЛОВНЫЕ ОБОЗНАЧЕНИЯ

- △ - см.п.2
- ☒ - БК, наружный блок кондиционера
- └┘ - дренаж

АКБ.122-02-АРИ					
Жилье дома повышенной этажности с торгово-офисными помещениями, пристроенным детским садом и подземным паркингом по улице Московской-Куйбышева-Шейнкмана в Ленинском районе г. Екатеринбурга					
Изм.	Кол.уч.	Лист	N док.	Подпись	Дата
ПУСКОВОЙ КОМПЛЕКС 4 15-17 этажный двухсекционный жилой дом				СТАДИЯ	ЛИСТ
				Р	4
Схема установки наружных блоков кондиционеров, на 2...4 этажах				ЗАО КОРПОРАЦИЯ АТОМСТРОЙКОМПЛЕКС	
Г А П	Гаранин	<i>Гаранин</i>		05.11	
Проверил	Бушуева	<i>Бушуева</i>		05.11	
Разработал	Неустроева	<i>Неустроева</i>		05.11	

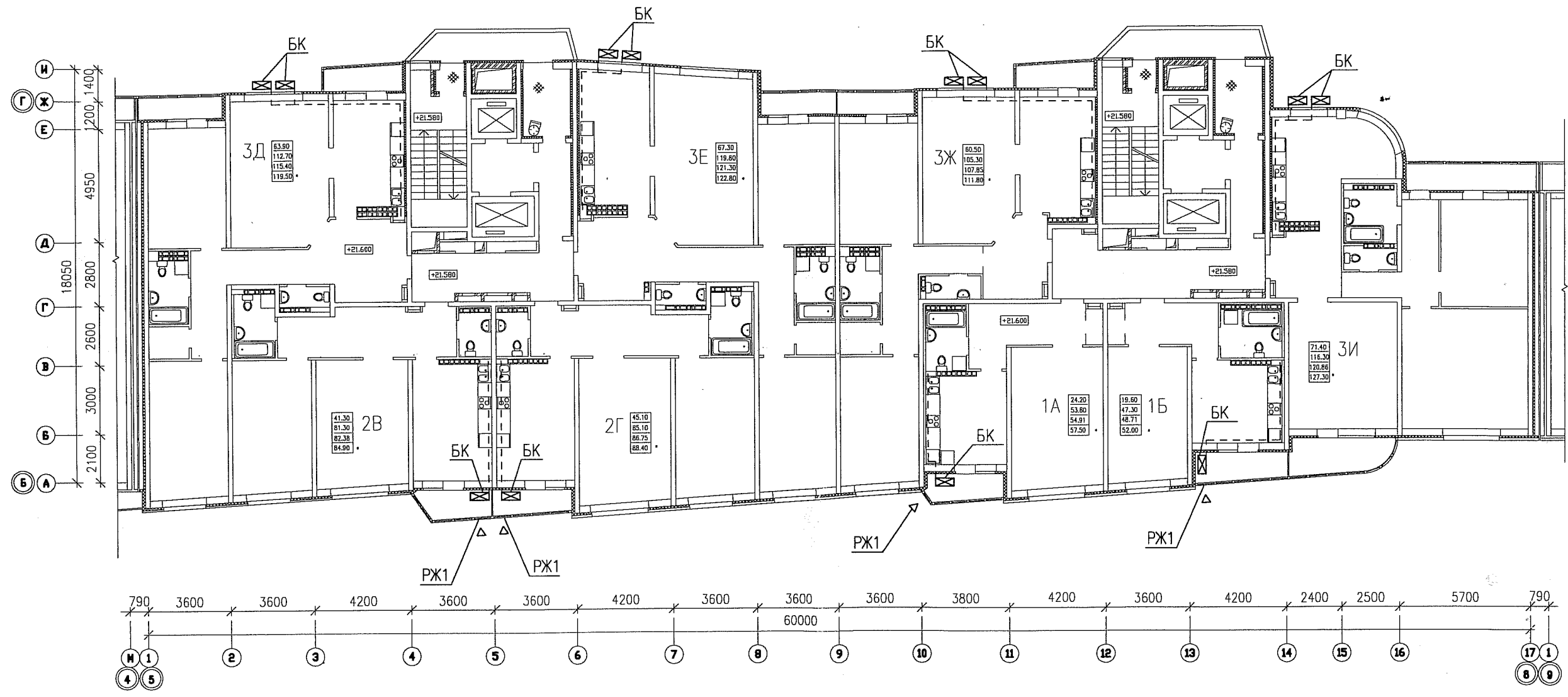
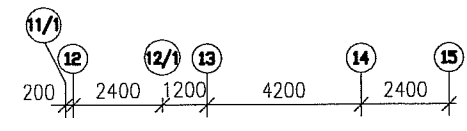
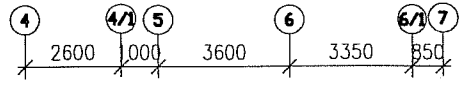
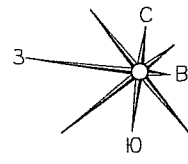
ИНВ. N ПОДПДГ ПОДПИСЬ И ДАТА ВЗАМ ИНВ. N



1. Общие указания и условные обозначения см.л.4.

ИНВ. N ПОДП. ПОДПИСЬ И ДАТА ВЗАМ. ИНВ. N

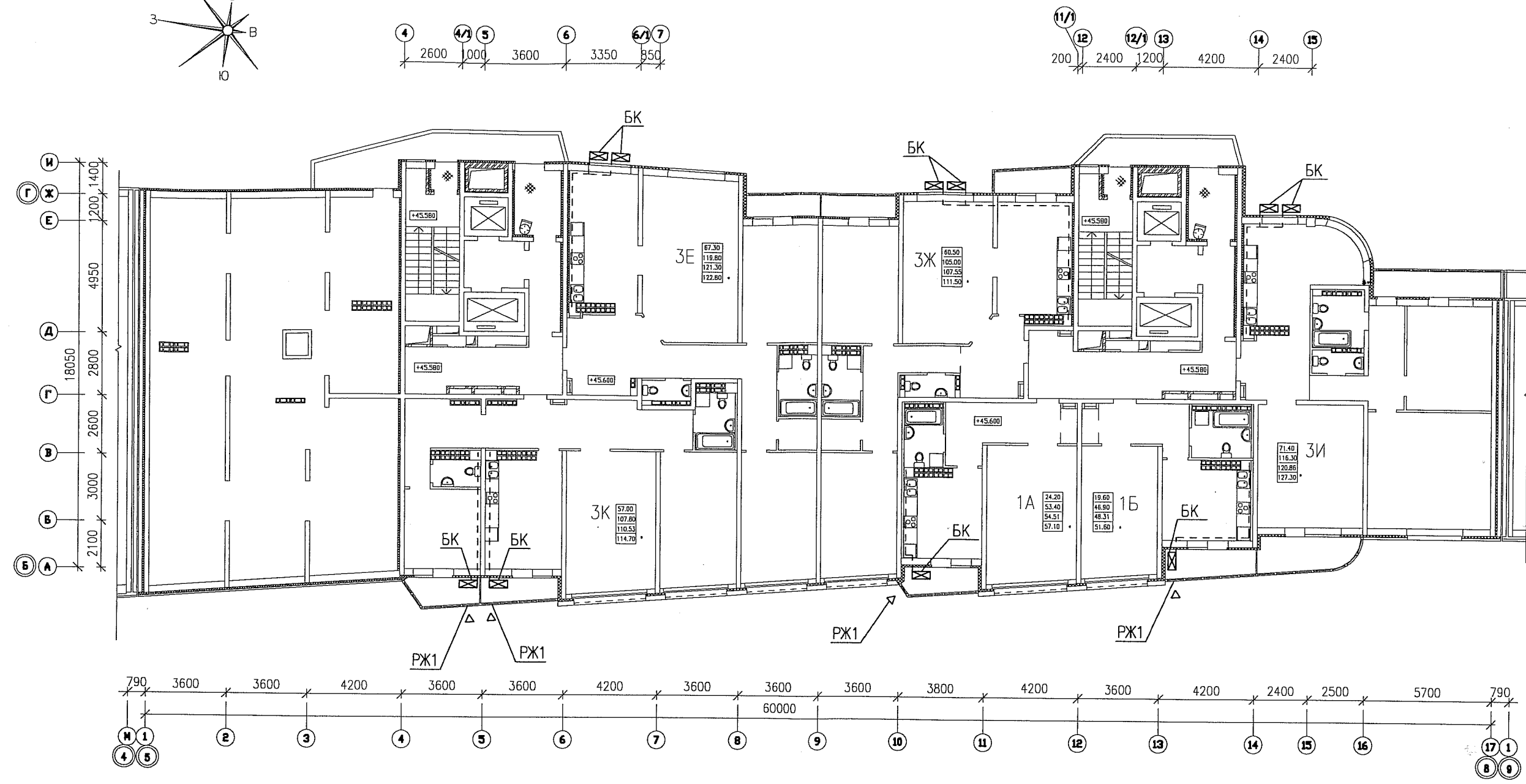
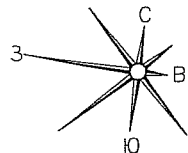
					АКБ.122-02-АРИ			
					Жилые дома повышенной этажности с торгово-офисными помещениями, пристроенным детским садом и подземным паркингом по улице Московской-Куйбышева-Шейнкмана в Ленинском районе г. Екатеринбурга			
Изм.	Кол.уч.	Лист	N док.	Подпись	Дата			
						ПУСКОВОЙ КОМПЛЕКС 4 15-17 этажный двухсекционный жилой дом		
						СТАДИЯ	ЛИСТ	ЛИСТОВ
						Р	5	
Г А П	Гаранин	<i>Гаранин</i>		05.11	Схема установки наружных блоков кондиционеров, на 5 этаже			
Проверил	Бушуева	<i>Бушуева</i>		05.11				
Разработал	Неустроева	<i>Неустроева</i>		05.11				
						ЗАО КОРПОРАЦИЯ АТОМСТРОЙКОМПЛЕКС		



1. Общие указания и условные обозначения см.л.4.

ИНВ. N ПОДЛ. ПОДПИСЬ И ДАТА ВЗАМ. ИНВ. N

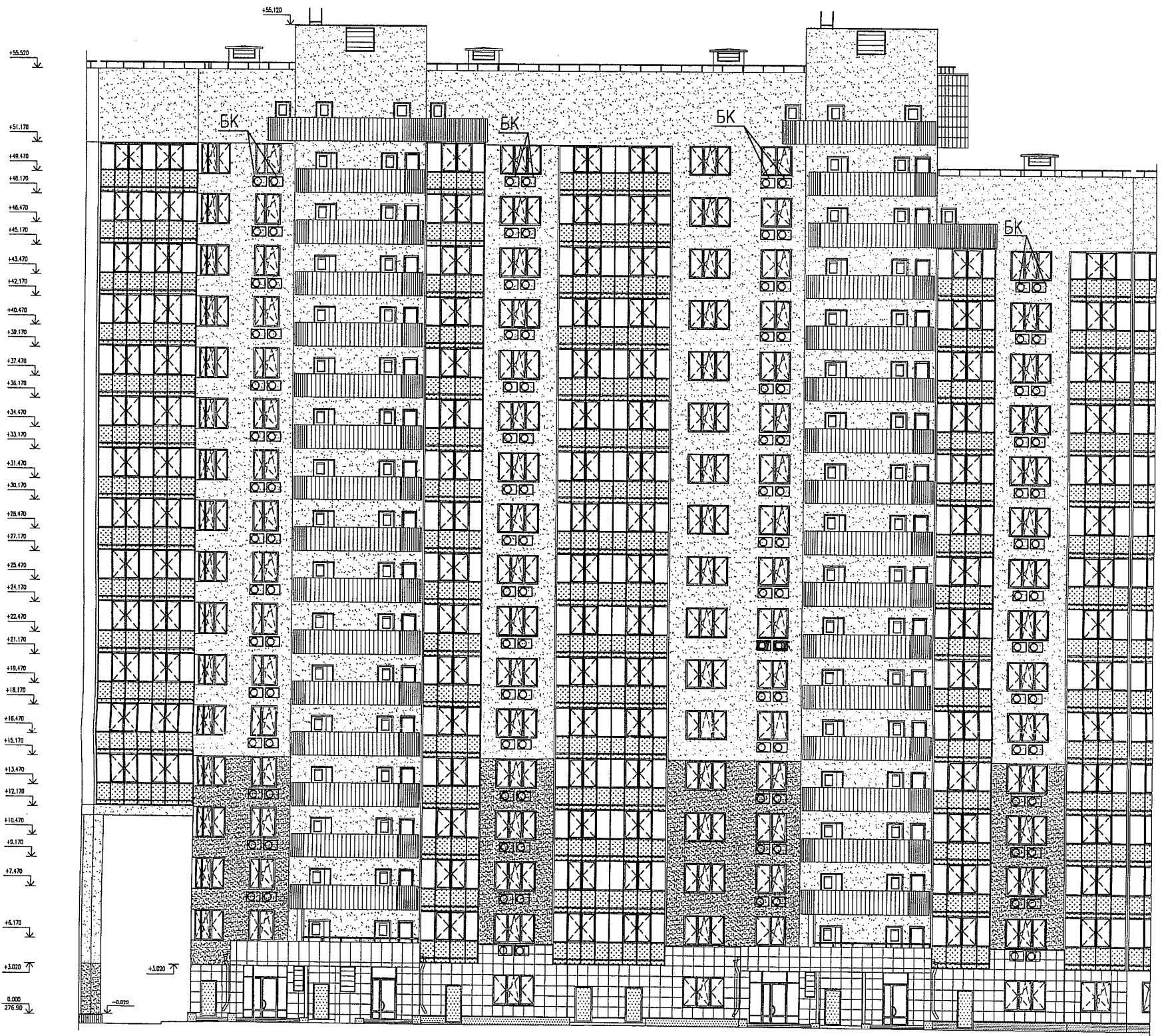
					АКБ.122-02-АРИ				
					Жилые дома повышенной этажности с торгово-офисными помещениями, пристроенным детским садом и подземным паркингом по улице Московской-Куйбышева-Шейнкмана в Ленинском районе г. Екатеринбурга				
Изм.	Кол.уч.	Лист N	док.	Подпись	Дата	ПУСКОВОЙ КОМПЛЕКС 4 15-17 этажный двухсекционный жилой дом	СТАДИЯ	ЛИСТ	ЛИСТОВ
							Р	6	
Г А П		Гаранин		<i>Гаранин</i>	05.11	Схема установки наружных блоков кондиционеров, на 6...15 этажах	ЗАО КОРПОРАЦИЯ АТОМСТРОЙКОМПЛЕКС		
Проверил		Бушуева		<i>Бушуева</i>	05.11				
Разработал		Неустроева		<i>Неустроева</i>	05.11				



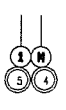
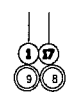
1. Общие указания и условные обозначения см.л.4.

ИНВ. N ПОДПД
ПОДПИСЬ И ДАТА
ВЗАМ. ИНВ. N

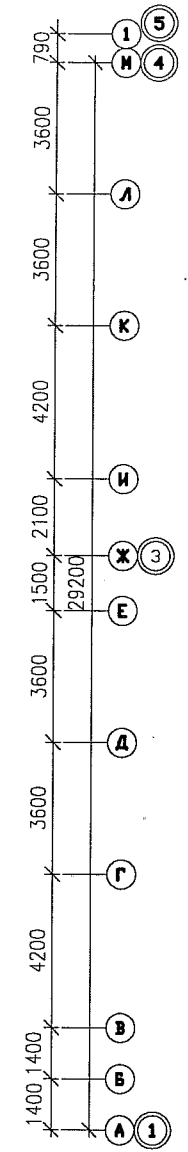
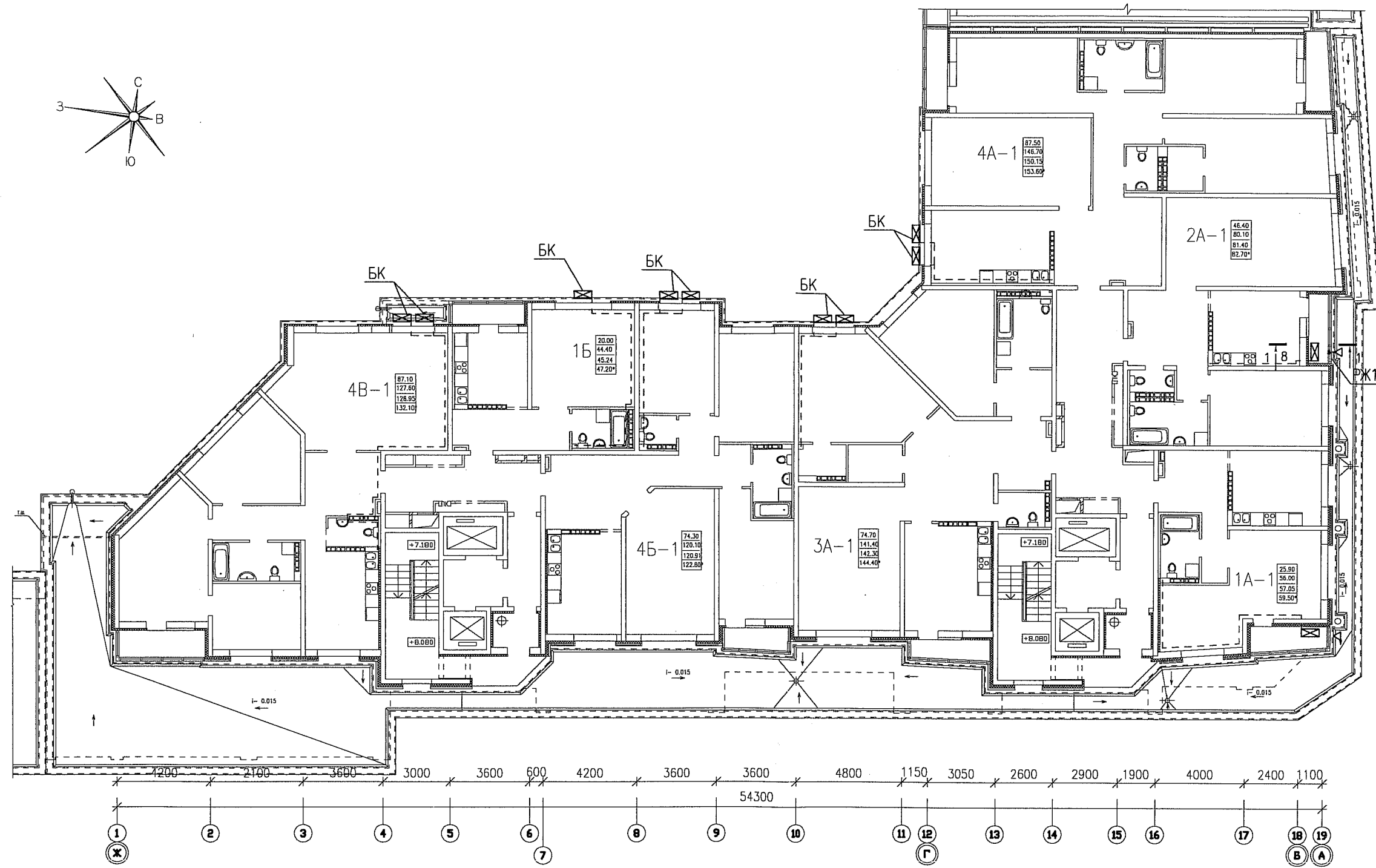
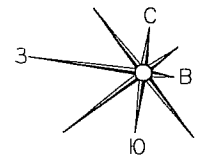
					АКБ.122-02-АРИ		
					Жилые дома повышенной этажности с торгово-офисными помещениями, пристроенным детским садом и подземным паркингом по улице Московской-Куйбышева-Шейнкмана в Ленинском районе г. Екатеринбурга		
Изм.	Кол.уч.	Лист	N док.	Подпись	Дата		
						ПУСКОВОЙ КОМПЛЕКС 4 15-17 этажный двухсекционный жилой дом	
						СТАДИЯ	ЛИСТ
						Р	7
						ЛИСТОВ	
Г А П	Гаранин	<i>Гаранин</i>		05.11	Схема установки наружных блоков кондиционеров, на 16, 17 этажах		
Проверил	Бушуева	<i>Бушуева</i>		05.11			
Разработал	Неустроева	<i>Неустроева</i>		05.11			
						ЗАО КОРПОРАЦИЯ АТОМСТРОЙКОМПЛЕКС	



СОГЛАСОВАНО			
ИНВ. N ПОДЛ.	ПОДПИСЬ И ДАТА	ВЗАМ. ИНВ. N	



					АКБ.122-02-АРИ			
					Жилые дома повышенной этажности с торгово-офисными помещениями, пристроенным детским садом и подземным паркингом по улице Московской-Куйбышева-Шейнкмана в Ленинском районе г. Екатеринбурга			
Изм.	Кол.уч.	Лист N док.	Подпись	Дата	ПУСКОВОЙ КОМПЛЕКС 4 15-17 этажный двухсекционный жилой дом	СТАДИЯ	ЛИСТ	ЛИСТОВ
						Р	3	
Г А П	Гаранин	<i>Гаранин</i>	05.11		Схема расположения наружных блоков кондиционеров (БК). Фасад 17-1	ЗАО КОРПОРАЦИЯ АТОМСТРОЙКОМПЛЕКС		
Проверил	Бушуева	<i>Бушуева</i>	05.11					
Разработал	Неустроева	<i>Неустроева</i>	05.11					



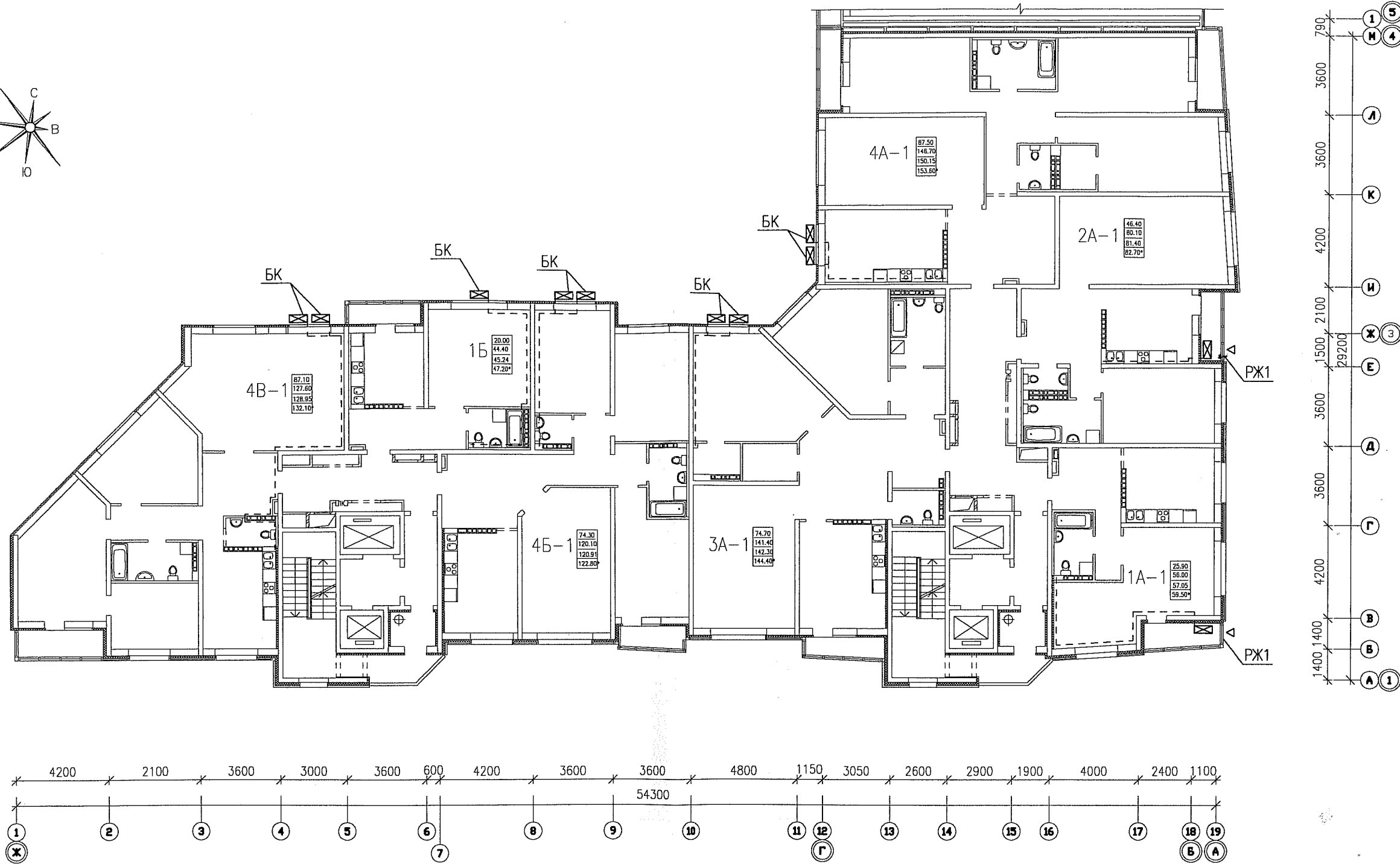
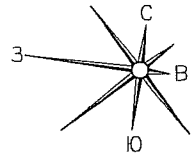
ИНВ. И ПОДП. ПОДПИСЬ И ДАТА ВЗАМ. ИНВ. И

1. Смотреть совместно с планами отделочных работ.
2. На данных участках витражей, заменить остекление на жалюзийную решетку из профиля ПП-60/27, с полимерным покрытием в цвет витражей (RAL 5014).

УСЛОВНЫЕ ОБОЗНАЧЕНИЯ

- △ - см.п.2
- ☒ - БК, наружный блок кондиционера
- └┘ - дренаж

					АКБ.122-02А-АРИ					
					Жилые дома повышенной этажности с торгово-офисными помещениями, пристроенным детским садом и подземным паркингом по улице Московской-Куйбышева-Шейнкмана в Ленинском районе г. Екатеринбурга					
Изм.	Кол.уч.	Лист	№ док.	Подпись	Дата	15-этажный 2-секционный жилой дом		СТАДИЯ	ЛИСТ	ЛИСТОВ
								Р	5	
Г А П	Гаранин	<i>Гаранин</i>		05.11		Схема расположения жалюзийных решеток (РЖ1), на 2 этаже		ЗАО КОРПОРАЦИЯ АТОМСТРОЙКОМПЛЕКС		
Проверил	Бушуева	<i>Бушуева</i>		05.11						
Разработал	Неустроева	<i>Неустроева</i>		05.11						



1. Общие указания и условные обозначения см.л 5.

ИНВ. N ПОДЛГ | ПОДПИСЬ И ДАТА | ВЗАМ. ИНВ. N

АКБ.122-02А-АРИ

Жилые дома повышенной этажности с торгово-офисными помещениями, пристроенным детским садом и подземным паркингом по улице Московской-Куйбышева-Шейнкмана в Ленинском районе г. Екатеринбурга

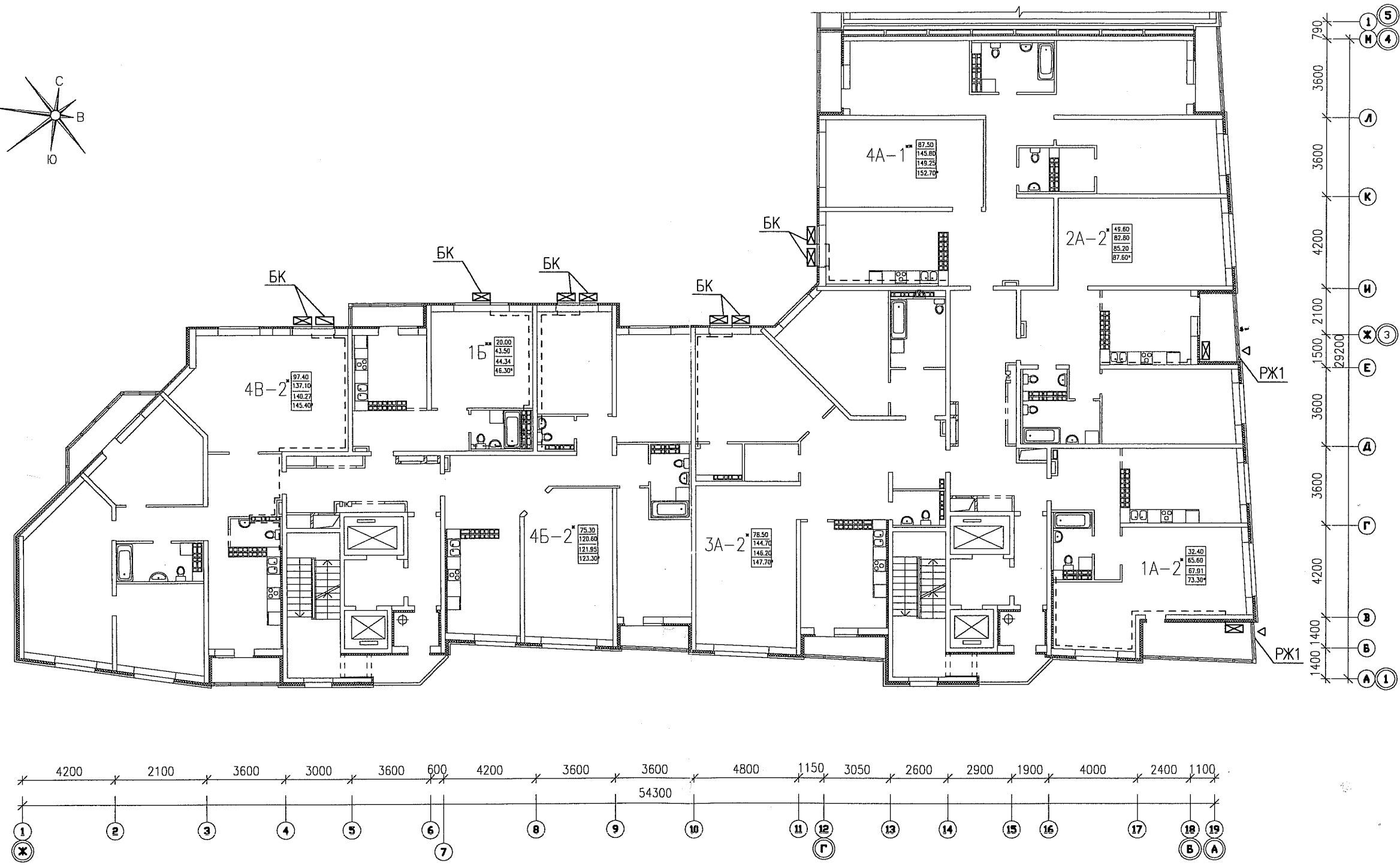
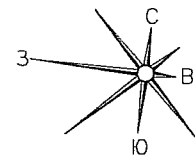
Изм.	Кол.уч.	Лист	N док.	Подпись	Дата
Г А П		Гаранин		<i>Гаранин</i>	05.11
Проверил		Бушуева		<i>Бушуева</i>	05.11
Разработал		Неустроева		<i>Неустроева</i>	05.11

15-этажный 2-секционный жилой дом

Схема расположения жалюзийных решеток (РЖ1), на 3...5 этажах

СТАДИЯ	ЛИСТ	ЛИСТОВ
Р	6	

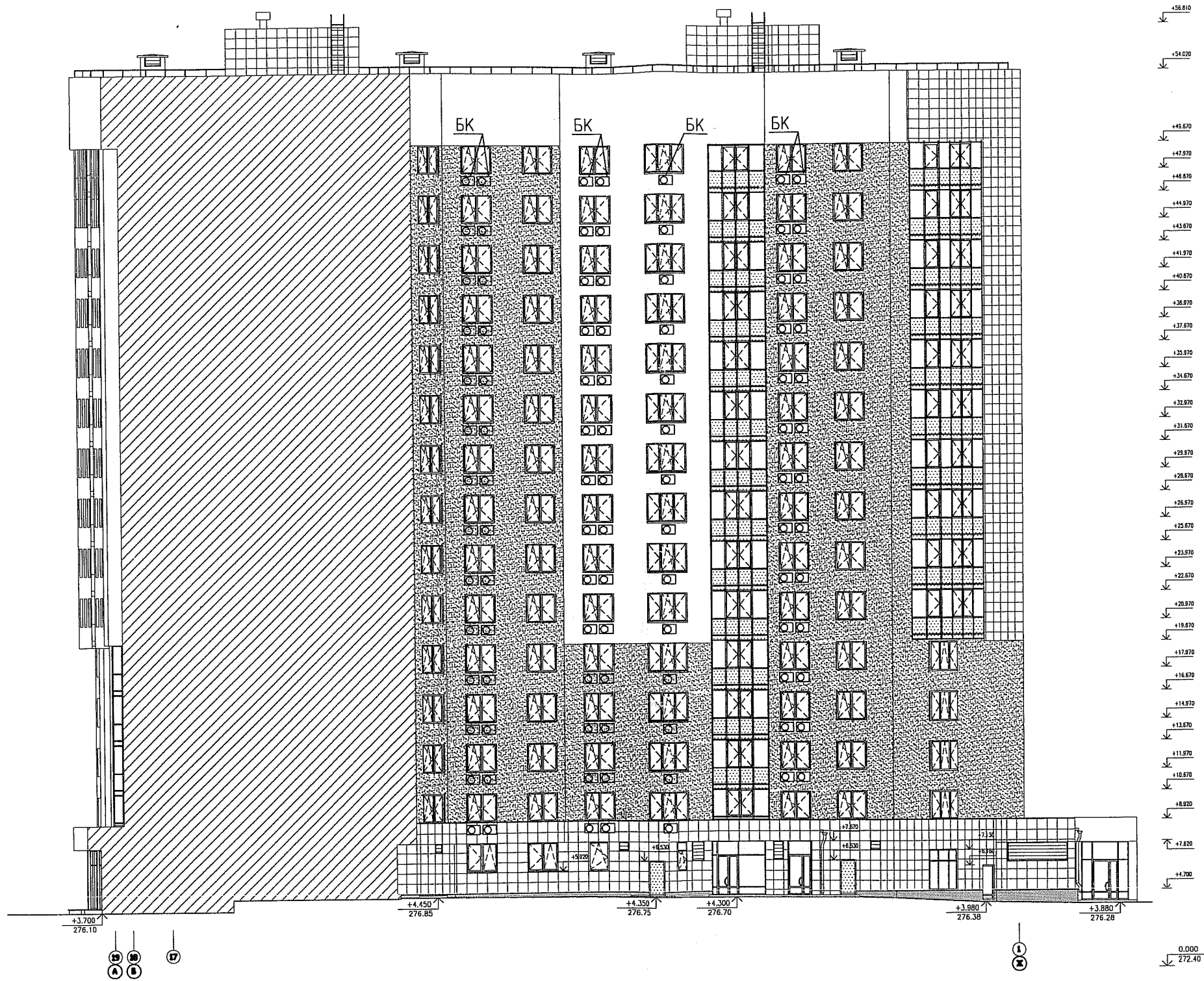
ЗАО КОРПОРАЦИЯ
АТОМСТРОЙКОМПЛЕКС



1. Общие указания и условные обозначения см.л5.

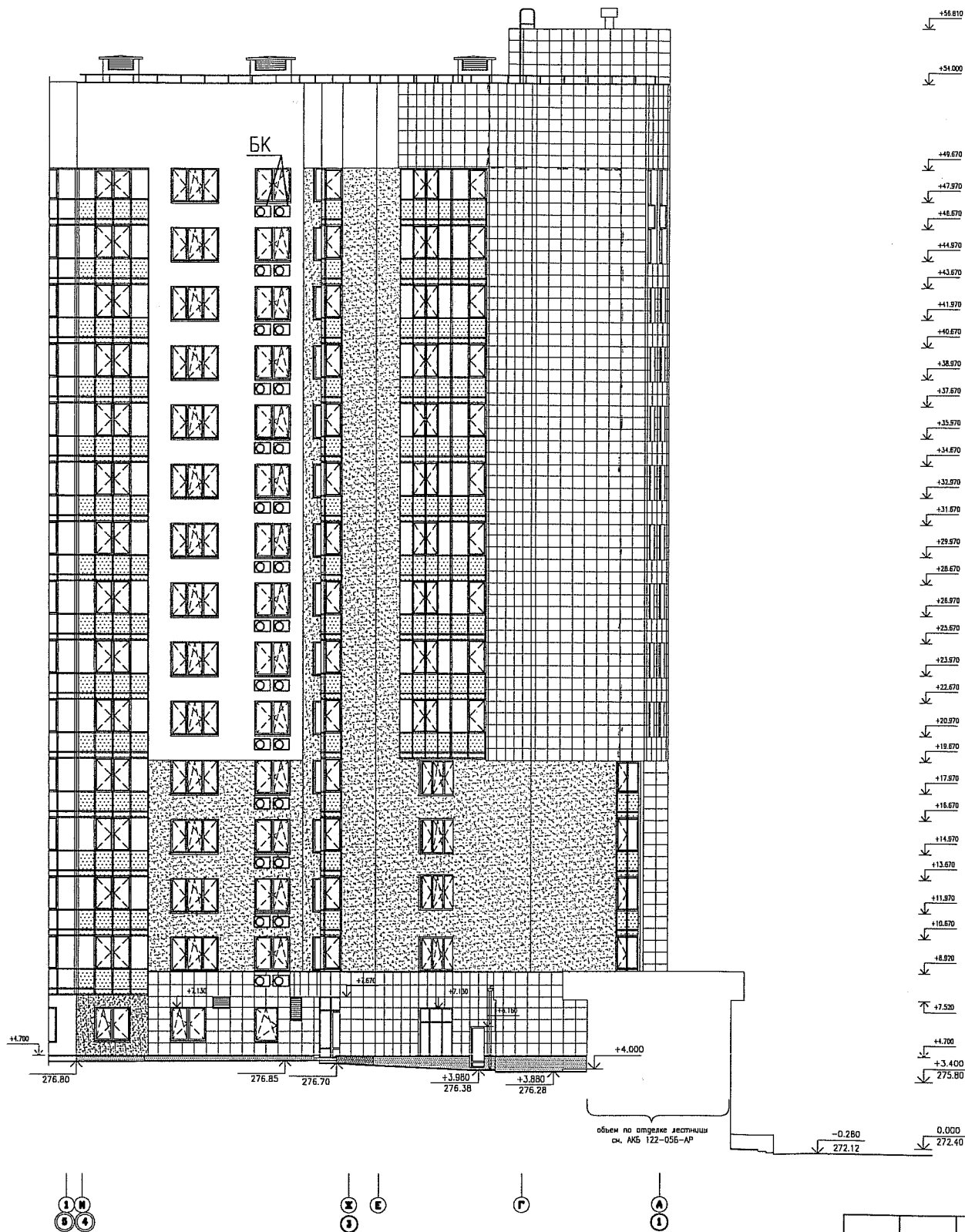
ИНВ. N ПОДЛ. ПОДПИСЬ И ДАТА ВЗАМ. ИНВ. N

					АКБ.122-02А-АРИ			
					Жилые дома повышенной этажности с торгово-офисными помещениями, пристроенным детским садом и подземным паркингом по улице Московской-Куйбышева-Шейнкмана в Ленинском районе г. Екатеринбурга			
Изм.	Кол.уч.	Лист	N док.	Подпись	Дата	СТАДИЯ	ЛИСТ	ЛИСТОВ
						Р	7	
					15-этажный 2-секционный жилой дом			
Г А П	Гаранин	<i>Гаранин</i>	05.11	Схема расположения жалюзийных решеток (РЖ1), на 6...15 этаже				
Проверил	Бушуева	<i>Бушуева</i>	05.11					
Разработал	Неустроева	<i>Неустроева</i>	05.11					
						ЗАО КОРПОРАЦИЯ АТОМСТРОЙКОМПЛЕКС		



ИНВ. N ПОДПД
 ПОДПИСЬ И ДАТА
 ВЗАМ. ИНВ. N

						АКБ.122-02А-АРИ			
						Жилые дома повышенной этажности с торгово-офисными помещениями, пристроенным детским садом и подземным паркингом по улице Московской-Куйбышева-Шейнкмана в Ленинском районе г. Екатеринбурга			
Изм.	Кол.уч.	Лист	N док.	Подпись	Дата	15-этажный 2-секционный жилой дом	СТАДИЯ	ЛИСТ	ЛИСТОВ
							Р	3	
Г А П		Гаранин		<i>Гаранин</i>	05.11	Схема расположения наружных блоков кондиционеров (БК). Фасад 19-1	ЗАО КОРПОРАЦИЯ АТОМСТРОЙКОМПЛЕКС		
Проверил		Бушуева		<i>Бушуева</i>	05.11				
Разработал		Неустроева		<i>Неустроева</i>	05.11				



ИНВ. N ПОДПД
 ПОДПИСЬ И ДАТА
 ВЗАМ. ИНВ. N

АКБ.122-02А-АРИ					
Жилые дома повышенной этажности с торгово-офисными помещениями, пристроенным детским садом и подземным паркингом по улице Московской-Куйбышева-Шейнкмана в Ленинском районе г. Екатеринбурга					
Изм.	Кол.уч.	Лист	N док.	Подпись	Дата
15-этажный 2-секционный жилой дом				СТАДИЯ	ЛИСТ
				Р	4
Г А П	Гаранин	<i>Г.А.П.</i>	05.11	Схема расположения наружных блоков кондиционеров (БК). Фасад М-А	
Проверил	Бушуева	<i>Бушуева</i>	05.11	<div style="border: 1px solid black; padding: 2px; text-align: center;"> ЗАО КОРПОРАЦИЯ АТОМСТРОЙКОМПЛЕКС </div>	
Разработал	Неустроева	<i>Неустроева</i>	05.11		